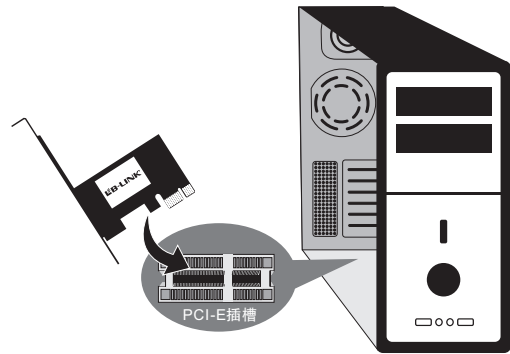


# PCI-E 10/100/1000Mbps自适应网卡 快速安装指南

物品清单：● PCI-E网卡 ● 快速安装指南/保修卡/合格证 ● 驱动光盘

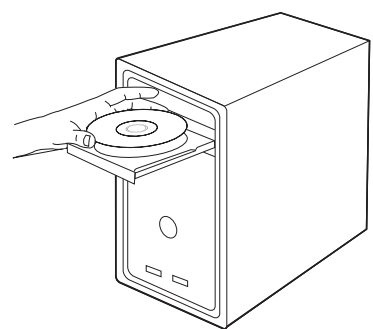
## 1.硬件安装

将网卡插入空的PCI-E槽



## 2.软件安装 ▶ 软件安装过程在Windows 7/Vista下大致相同，在此以Windows Xp系统为例子

1 放入驱动光盘



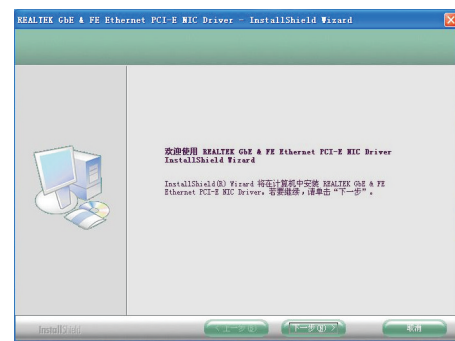
2 弹出自动安装界面，单击“自动安装”



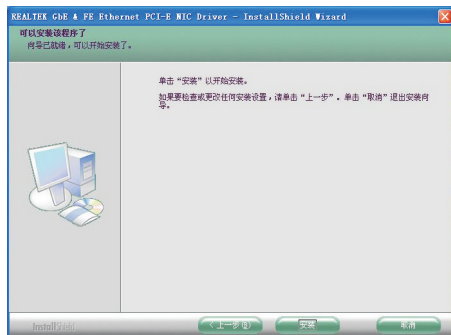
3 选择你所匹配的系统



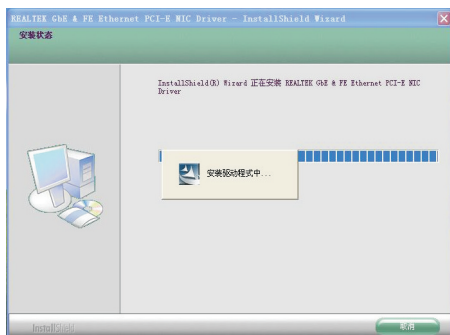
4 单击“下一步”



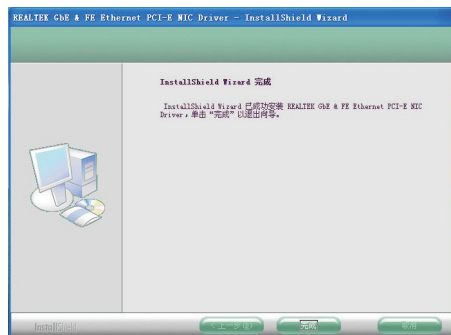
## 5 单击“安装”



## 6 自动安装驱动程序中……



## 7 单击“完成”



## 8 接入网线，可正常上网



## 保修说明

下列情况不属于免费维修范围，敬请注意：

- 未按说明书要求安装、使用、维护、保管导致的产品故障或损坏；
- 擅自涂改、撕毁产品条形码；
- 已经超出保换、保修期限；
- 擅自改动本身固有的设置文件或擅自折机修理；
- 因意外因素或人为行为导致的产品损坏，如输入不合适电压、高温、进水、机械破坏、摔坏、产品严重氧化或生锈等；
- 因不可抗力导致的产品损坏，如地震火灾、水灾或雷击等；
- 客户发回返修途中由于运输、装卸所导致的损坏；
- 其它非产品本身设计、技术、制造、质量等问题而导致的故障或损坏。

### B-LINK 产品售后服务承诺对照表：

产品类型	承诺政策	服务方式
PCI-E 10/100/1000Mbps自适应网卡	一年保修	客户送修

### 特别说明：

- 外置电源的保换期限为3个月，如意外原因或人为行为导致的损伤、变形，电源线破损、断线、裸线等现象则不予保换，用户可另行购买。
- 保修保换仅限于主机，其它包材附件不在保修保换范围内。
- 若产品购买后的15天内出现设备性能问题，且外观无划伤，可直接更换新品。在免费保换期间，产品须经过检测确认故障后，将更换同一型号或与该产品性能相当的返修良品；无故障产品将原样退回。
- 请您带好相应的发票，否则该产品的免费保修期将从生产日期开始计算。
- 经必联电子有限公司保换保修过的产品将享受原始承诺质保的剩余期限再加3个月质保期。
- 返修产品的邮寄费用由发送方单向负责。
- 经销商向您作出的非我司保证的其它承诺，我司不承担任何责任。
- 我们会在第一时间将各产品驱动程序、升级软件发布在我们的官方网站 <http://www.b-link.net.cn>。

保修说明内容的最终解释权、修改权归深圳市必联电子有限公司。

部件名称	有毒有害物质或元素					
	铅 (pb)	汞 (Hg)	镉 (Cd)	六价铬 (Cr6+)	多溴联苯 (PBB)	多溴二苯醚 (PBDE)
结构件	×	○	○	○	○	○
单板/电路模块	×	○	○	○	○	○
电源适配器	×	○	○	○	○	○
线缆	×	○	○	○	○	○
连接器	×	○	○	○	○	○
附件	×	○	○	○	○	○

1. “○”表示该有毒有害物质在该部件所有均质材料中的含量均在SJ/T11363-2006标准规定的限量要求以下。
2. “×”表示该有毒有害物质至少在该部件的某一均质材料中的含量超出SJ/T11363-2006标准规定的限量要求。
3. 由于中国限量标准中没有豁免条款，故标示为“×”并不一定表示为对人体有害。
4. 对生产制造的产品，可能包含这些欧洲豁免的物质。
5. 在所售产品中可能包含所有部件也可能不包含所有部件。

## 产品合格证

检验员：\_\_\_\_\_

日期：\_\_\_\_\_

执行标准：\_\_\_\_\_